

<b>A.G.O.R.A</b>	Télétransmission EDI des Déclarations de Revenus Professionnels	2
<b>M.S.A</b>	Nouveautés de la Campagne EDI-DRP	

## **CAHIER DES CHARGES**

### **Télétransmission EDI des Déclarations de Revenus Professionnels**

**Nouveautés Campagne 2019**

**/**

**Note d'information**

**Mise à jour le 08/01/2019**

<b>A.G.O.R.A</b>	Télétransmission EDI des Déclarations de Revenus Professionnels	<b>3</b>
<b>M.S.A</b>	Nouveautés de la Campagne EDI-DRP	

## **NOUVEAUTES DE LA CAMPAGNE EDI-DRP 2019**

**Vous trouverez à l'adresse ci-dessous :**

**<http://www.msa.fr/lfr/editeurs/teletransmission-edi-drp>**

- **Le** guide d'implémentation « ***machine to machine tiers déclarant*** » pour mettre en œuvre les adaptations de votre logiciel comptable.
- Le manuel utilisateur du service en ligne « ***tiers déclarant*** » qui vous permettra de suivre le traitement de vos fichiers EDI-DRP depuis l'extranet MSA.
- Le cahier des charges EDI-DRP (Tome 1 à 4) – recueil mandataire.
- Guide M2M - V1.1

### **Important :**

Pour mettre en place la procédure de transmission des fichiers EDI-DRP et utiliser le service, **vous devez au préalable disposer d'un compte *tiers déclarant Mon espace privé*** sur le site de votre MSA. Si ce n'est pas le cas rapprochez-vous de votre caisse de MSA qui vous communiquera l'identifiant et le mot de passe qui devront être utilisés pour le dépôt de vos fichiers (Requête Authentification M2M – Voir dossier d'implémentation). Si vous transmettez sur plusieurs caisses un seul compte (login +mot de passe) suffit.

### **Mise en place des coordonnées médiatiques(optionnel) :**

Durant les différentes campagnes de déclaration des revenus, nous avons pu constater un problème récurrent en matière de communication vers les mandataires et les éditeurs de logiciels. Cette communication porte principalement sur :

- La mise à disposition du cahier des charges EDI-DRP
- Les anomalies qui nécessitent une intervention mandataires – éditeurs.

La principale problématique réside dans le fait que nous ne disposons pas toujours des coordonnées de ces acteurs, notamment une adresse mail valide.

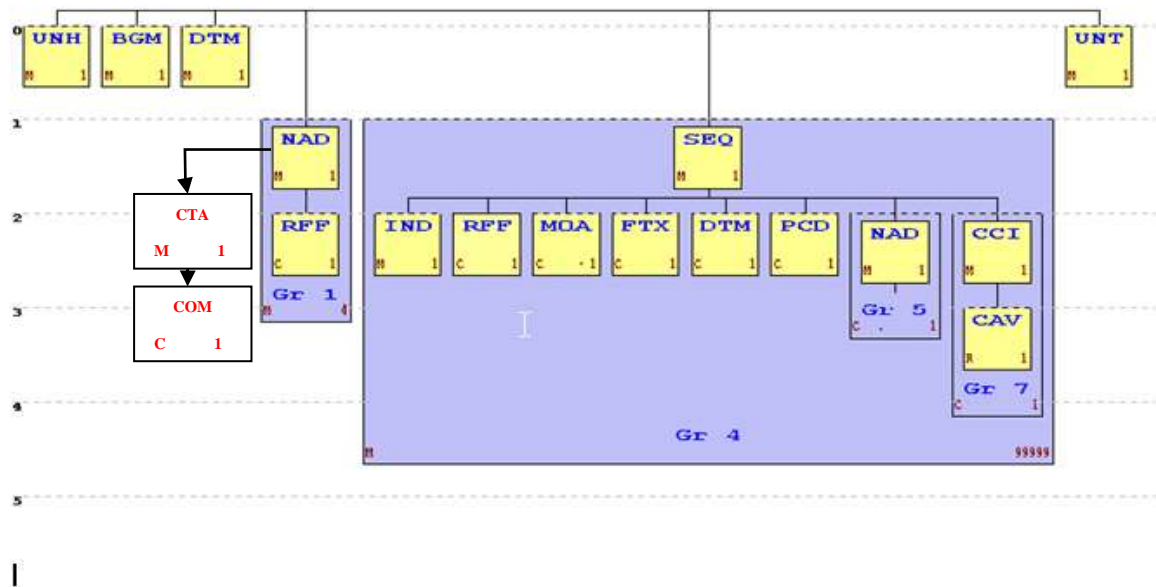
C'est pourquoi, pour pallier à ce manque, nous souhaiterions à l'avenir, que dans le fichier EDI-DRP soit indiqué systématiquement une adresse mail mandataire et éventuellement une adresse mail transmetteur.

<b>A.G.O.R.A</b>	Télétransmission EDI des Déclarations de Revenus Professionnels	4
<b>M.S.A</b>	Nouveautés de la Campagne EDI-DRP	

- Segment **CTA** et **COM** après le segment **NAD FR**
- Segment **CTA** et **COM** après le segment **NAD AE**

Modification du diagramme de branchement :

**DIAGRAMME DE BRANCHEMENT**



Le segment CTA vient juste après le NAD FR et NAD AE

<b>CTA</b>	<b>M</b>	<b>1</b>	-	<b>En-tête d'interchange</b>	
<b>Fonction : Contact correspondant- nom</b>					

Donnée	Statut	Format	Libellé	Contenu/Commentaires
<b>3139</b>	<b>C</b>	<b>AN...3</b>		<b>IC= information</b> <b>OC= order contact</b> <b>SA= sales administration</b>
<b>C056</b> <b>3413</b> <b>3412</b>	<b>C</b> <b>C</b> <b>C</b>	<b>An..17</b> <b>An..35</b>		<b>nom</b>

**Exemple : CTA+ IC+ :PIOTR KOWALSKI'**

Le segment COM vient juste après le segment CTA

<b>COM</b>	<b>M</b>	<b>1</b>	-	<b>En-tête d'interchange</b>	
<b>Fonction : Contact correspondant – adresse mail</b>					

Donnée	Statut	Format	Libellé	Contenu/Commentaires
<b>C076</b> <b>3418</b> <b>3412</b>	<b>M</b> <b>M</b> <b>M</b>	<b>An..512</b> <b>An..3</b>	<b>Adresse électronique</b> <b>Codification canal</b>	<b>Adresse mail</b> <b>Toujours valorisée à <b>EM</b> pour adresse mail</b>

<b>A.G.O.R.A</b>	Télétransmission EDI des Déclarations de Revenus Professionnels	5
<b>M.S.A</b>	Nouveautés de la Campagne EDI-DRP	

**Exemple :** COM+edidrp.edi@cer.fr:EM'

**Exemple dans le fichier EDI-DRP**

UNA:+,?  
 UNB+UNOC:3+31448098900024:5:TEDECO140+MSA\_EDI\_DRP:ZZ:TEDECO140+160  
 529:1501+00131499289141+++++RP0101  
 UNH+1+INFENT:D:00B:UN:RP0101  
 BGM+DRP::MSA+840580750001  
 DTM+242:20170529:102  
 NAD+FR+31448098900024:100:107++ECM Association+19:rue Cognacq-  
 Jay+Paris++75007+FR  
 CTA+IC+:Nom\_Mandataire  
 COM+edidrp.edi\_mandataire@cer.fr:EM  
 NAD+MR+50955697300014:100:107  
 RFF+MR:50955697300014  
 NAD+AE+42037614700013:100:107++MSA DE SEINE MARITIME+0000 CITE DE L  
 AGRICULTURE+BOIS GUILLAUME CEDEX++76236+FR  
 CTA+IC+:Nom\_Transmetteur  
 COM+edidrp.edi\_transmetteur@cer.fr:EM

Dans chaque fichier, vous pourrez définir le nom du mandataire et/ou transmetteur.



- Ajout de données au dictionnaire

Code donnée	Libellé	Document associé
267	Amortissements des exercices antérieurs réputés différés, abattements sur les bénéfices, déductions et exonérations (BA)	FAC
268	Différence entre l'indemnité versée en compensation de l'abattage total ou partiel de troupeaux et la valeur en stock et/ou en compte d'achats des animaux abattus (BA)	FAC
270	Amortissements des exercices antérieurs réputés différés, abattements sur les bénéfices, déductions et exonérations (BIC/BNC)	FAC
269	Différence entre l'indemnité versée en compensation de l'abattage total ou partiel de troupeaux et la valeur en stock et/ou en compte d'achats des animaux abattus (BIC/BNC)	FAC

<b>A.G.O.R.A</b>	Télétransmission EDI des Déclarations de Revenus Professionnels	6
<b>M.S.A</b>	Nouveautés de la Campagne EDI-DRP	



- [Suppression de données au dictionnaire](#)

<b>30</b>	Amortissements des exercices antérieurs réputés différés du point de vue fiscal et imputés sur le résultat de l'exercice dans la catégorie des BIC ou des BNC	FAC
<b>31</b>	Abattements sur les bénéfiques déductions et exonérations dans la catégorie des BIC ou des BNC	FAC
<b>38</b>	Amortissements des exercices antérieurs réputés différés du point de vue fiscal dans la catégorie des Bénéfices Agricoles	FAC
<b>39</b>	Montant de votre abattement fiscal si vous êtes bénéficiaire de la dotation d'installation aux jeunes agriculteurs ou des prêts à moyen terme) ou d'un contrat d'agriculture durable.	FAC
<b>40</b>	Abattements sur les bénéfiques déductions et exonérations dans la catégorie des Bénéfices Agricoles	FAC
<b>149</b>	Indemnité versée en compensation de l'abattage total ou partiel de troupeaux(BA)	FAC
<b>150</b>	Valeur en stock ou en compte d'achats des animaux abattus(BA)	FAC
<b>259</b>	SUBVENTION EQUIPEMENT BA PART DEDUITE	FAC
<b>151</b>	Indemnité versée en compensation de l'abattage total ou partiel de troupeaux(BIC/BNC)	FAC
<b>152</b>	Valeur en stock ou en compte d'achats des animaux abattus(BIC/BNC)	FAC
<b>260</b>	SUBVENTION EQUIPEMENT BA PART REINTEGREE	FAC
<b>261</b>	SUBVENTION EQUIPEMENT BIC/BNC PART DEDUITE	FAC
<b>262</b>	SUBVENTION EQUIPEMENT BIC/BNC PART DEDUITE	FAC

Explications :

La donnée **267** correspond à la fusion des données : **38 ;39 ;40**

La donnée **268** correspond à la fusion des données : **149 ;150**

La donnée **270** correspond à la fusion des données : **30 ;31**

La donnée **269** correspond à la fusion des données : **151 ;152**

**Attention : Ne plus transmettre de données obsolètes – Rejet en contrôle de surface**

Note complémentaire : Mise à jour du télé service WEB DRP prévue pour le moi d'avril.

<b>A.G.O.R.A</b>	Télétransmission EDI des Déclarations de Revenus Professionnels	2
<b>M.S.A</b>	Nouveautés de la Campagne EDI-DRP	

-  En cas de problème vous pouvez contacter l'une des caisses de gestion.

n° dpt cible	SIRET	NOM	Comprend les départements							Adresse mail de correspondance	Date limite de retour DRP 2018 Attention : décompter 1 mois pour la date d'envoi des documents déclaratifs par la CMSA
11	51918013700019	MSA Grand Sud	11	66						<a href="mailto:edi_drp.blf@grandsud.msa.fr">edi_drp.blf@grandsud.msa.fr</a> <a href="mailto:cotnsexperts.grprec@grandsud.msa.fr">cotnsexperts.grprec@grandsud.msa.fr</a>	05/08/2019
12	52105964200012	MSA Midi-Pyrénées Nord	12	46	81	82				<a href="mailto:mpnedidrp.blf@mpn.msa.fr">mpnedidrp.blf@mpn.msa.fr</a>	31/07/2019
13	51889806900019	MSA Provence-Azur	6	13	83					<a href="mailto:msapa_cot_ns.blf@provence-azur.msa.fr">msapa_cot_ns.blf@provence-azur.msa.fr</a> <a href="mailto:cotns.grprec@provence-azur.msa.fr">cotns.grprec@provence-azur.msa.fr</a>	05/08/2019
14	50166567300015	MSA Côtes Normandes	14	50						<a href="mailto:fonctionnel_ns_internet.grprec@cotesnormandes.msa.fr">fonctionnel_ns_internet.grprec@cotesnormandes.msa.fr</a>	31/07/2019
17	52022158100017	MSA Charentes	16	17						<a href="mailto:cot_drp.grprec@charentes.msa.fr">cot_drp.grprec@charentes.msa.fr</a> <a href="mailto:coussaud.pascal@charentes.msa.fr">coussaud.pascal@charentes.msa.fr</a> <a href="mailto:duban.sebastien@charentes.msa.fr">duban.sebastien@charentes.msa.fr</a>	05/08/2019
20	78299300000010	MSA de la Corse	2A	2B						<a href="mailto:cotisations_nsa-blf@msa20.msa.fr">cotisations_nsa-blf@msa20.msa.fr</a>	31/07/2019
21	48817234700012	Caisse	21	58	71	89				<a href="mailto:ketudes_cotnsa_ge.grpint@bourgogne.msa.fr">ketudes_cotnsa_ge.grpint@bourgogne.msa.fr</a>	08/08/2019

<b>A.G.O.R.A</b>	Télétransmission EDI des Déclarations de Revenus Professionnels	3
<b>M.S.A</b>	Nouveautés de la Campagne EDI-DRP	

		Régionale MSA de Bourgogne																
<b>22</b>	52143186600016	MSA Armorique	22	29													<a href="mailto:fonctionnels_nsa.grprec@armorique.msa.fr">fonctionnels_nsa.grprec@armorique.msa.fr</a>	<b>26/07/2019</b>
<b>24</b>	52142557900013	MSA Dordogne, Lot- et-Garonne	24	47													<a href="mailto:cotns.grprec@dlg.msa.fr">cotns.grprec@dlg.msa.fr</a>	<b>15/07/2019</b>
<b>25</b>	48123700600012	MSA Franche- Comté	25	39	70	90											<a href="mailto:expertise_nsa.grpint@franchecomte.msa.fr">expertise_nsa.grpint@franchecomte.msa.fr</a>	<b>08/08/2019</b>
<b>26</b>	52107055700017	MSA Ardèche Drôme Loire	7	26	42												<a href="mailto:drp.blf@ardechedromeloire.msa.fr">drp.blf@ardechedromeloire.msa.fr</a>	
<b>27</b>	52119114800019	MSA Haute- Normandie	27	76													<a href="mailto:drpedi.blf@hautenormandie.msa.fr">drpedi.blf@hautenormandie.msa.fr</a>	<b>31/07/2019</b>
<b>28</b>	52161160800014	MSA Beauce Coeur de Loire	18	28	45												<a href="mailto:edidrp.blf@bcl.msa.fr">edidrp.blf@bcl.msa.fr</a>	<b>05/08/2019</b>
<b>32</b>	50974487600012	MSA Midi- Pyrénées Sud	9	31	32	65											<a href="mailto:def_cotns.grprec@mps.msa.fr">def_cotns.grprec@mps.msa.fr</a>	<b>31/07/2019</b>
<b>33</b>	33215989600015	MSA Gironde	33														<a href="mailto:cotns.grprec@msa33.msa.fr">cotns.grprec@msa33.msa.fr</a> <a href="mailto:cotns.grprec@sudaquitaine.msa.fr">cotns.grprec@sudaquitaine.msa.fr</a>	<b>06/08/2019</b>
<b>35</b>	52182610700018	MSA Portes de Bretagne	35	56													<a href="mailto:contactsae.blf@portesdebretagne.msa.fr">contactsae.blf@portesdebretagne.msa.fr</a>	<b>26/07/2019</b>
<b>41</b>	51954831700014	MSA Berry- Touraine	36	37	41												<a href="mailto:fonctionnels_nsa.grpint@berry-touraine.msa.fr">fonctionnels_nsa.grpint@berry-touraine.msa.fr</a> <a href="mailto:fonctionnels_as.grpint@berry-touraine.msa.fr">fonctionnels_as.grpint@berry-touraine.msa.fr</a>	<b>05/08/2019</b>
<b>48</b>	52033551400011	MSA Languedoc	30	34	48												<a href="mailto:msalanguedocblfconseillersteleservicesentreprises.blf@languedoc.msa.fr">msalanguedocblfconseillersteleservicesentreprises.blf@languedoc.msa.fr</a> <a href="mailto:cotnsexperts.grprec@grandsud.msa.fr">cotnsexperts.grprec@grandsud.msa.fr</a>	<b>05/08/2019</b>





<b>A.G.O.R.A</b>	Télétransmission EDI des Déclarations de Revenus Professionnels	5
<b>M.S.A</b>	Nouveautés de la Campagne EDI-DRP	

<b>80</b>	<b>50955697300014</b>	MSA Picardie	2	60	80						<a href="mailto:edidrp.blf@picardie.msa.fr">edidrp.blf@picardie.msa.fr</a>	<b>12/08/2019</b>
<b>84</b>	<b>51825697900015</b>	MSA Alpes-Vaucluse	4	5	84						<a href="mailto:drpcot.grprec@alpesvaulcuse.msa.fr">drpcot.grprec@alpesvaulcuse.msa.fr</a>	
<b>85</b>	<b>52167615500018</b>	MSA Loire-Atlantique Vendée	44	85							<a href="mailto:ufns.blf@msa44-85.msa.fr">ufns.blf@msa44-85.msa.fr</a>	<b>19/07/2019</b>
<b>86</b>	<b>52136722700019</b>	MSA Sèvres-Vienne	79	86							<a href="mailto:mandataires_cotns@msa79-86.msa.fr">mandataires_cotns@msa79-86.msa.fr</a>	<b>05/08/2019</b>
<b>87</b>	<b>48013304000018</b>	MSA Limousin	19	23	87						<a href="mailto:edi_drp_msa_limousin.blf@limousin.msa.fr">edi_drp_msa_limousin.blf@limousin.msa.fr</a>	<b>02/07/2019</b>