

RENCONTRE 2024

**L'offre de service
Santé Sécurité au Travail**



Mutualité Sociale Agricole

26 novembre 2024



- ▶ Un webinaire proposé par les MSA Normandes (Côtes Normandes, Haute-Normandie, Mayenne-Orne-Sarthe), pour les grandes entreprises

- ▶ Intervenants :
 - Pauline Fernandez, Marie-Hélène Pelletier, Mélanie Aristole : Offre de services aux entreprises
 - Astrid Morin : Directrice adjointe MSA CN
 - Xavier De Mori, Pascale Hellec-Magny, David Lebois : responsables services SST et PRP

- ▶ Règles de fonctionnement du webinaire
 - micros coupés
 - questions dans le fil de discussion

- ▶ Coordonnées des services SST en fin de diaporama

- ▶ Webinaire enregistré

- 1 Propos introductifs
- 2 L'offre de service SST
- 3 Actualités (service en ligne)
- 4 Pour aller plus loin...

PROPOS INTRODUCTIFS

La Santé Sécurité au Travail en MSA

*La Santé Sécurité au travail (SST) est l'une des **spécificités** fortes de la MSA puisque nous sommes actuellement le **seul régime de sécurité sociale** qui intègre en son sein une activité de **prévention des risques professionnels** et de **santé au travail** au profit des salariés et des non-salariés agricoles.*

*Fort de l'existence du guichet unique MSA, nos **actions de prévention** et de **suivi individuel de l'état de santé** de nos adhérents sont optimisées grâce au travail en pluridisciplinarité des acteurs de la SST de nos services, mais également en interne avec les autres services de la MSA (notamment le **contrôle médical** et **l'action sanitaire et sociale**, la cellule **relation entreprise**) ainsi qu'avec nos partenaires extérieurs.*

La Santé Sécurité au Travail en MSA

La MSA a en charge la prévention des risques professionnels et plus généralement les conditions de travail de ses adhérents, qu'ils soient salariés agricoles, exploitants ou chefs d'entreprises.

Une équipe pluridisciplinaire:

- Des conseillers en prévention des risques professionnels
- Des infirmiers Santé au travail
- Des médecins du travail
- Des Intervenants en prévention des risques professionnels (IPRP)
- Un secrétariat Santé sécurité au travail

Objectifs : vous accompagner dans l'amélioration de vos conditions de travail, vous aider à préserver votre santé et à réduire les risques d'accidents.

- ▲ Avec l'appui des infirmiers en santé au travail, les médecins du travail MSA déterminent l'aptitude médicale de chaque salarié à exercer à son poste.
- ▲ Au-delà des rencontres médicales réglementaires (visite médicale périodique, visite d'embauche, visite de reprise ou de pré-reprise), les médecins du travail agissent en coordination avec les employeurs, les membres du comité social et économique (CSE), et des délégués du personnel pour :
 - **protéger contre les risques** inhérents aux conditions de travail ou à la nature de l'activité ;
 - proposer des **aménagement de postes**, de techniques et de rythmes de travail ;
 - **prévenir la désinsertion** et favoriser la réinsertion professionnelle en cas de handicap, en partenariat avec le travailleur social spécialisé et le conseiller en prévention ;
 - assurer la **prévention et l'éducation sanitaire** (troubles musculosquelettiques, utilisation des pesticides...) ;
 - participer à des **enquêtes épidémiologiques...**

- ▲ Les principales missions des infirmiers diplômés d'Etat (IDEST) dans les services SST sont, d'une part, individuelles avec les entretiens infirmiers, et d'autres part collectives, avec les actions en milieux de travail.
- ▲ La mission des infirmiers en santé au travail MSA est dédiée à la prévention. Ainsi, ils ne pratiquent pas de soins. Leur travail consiste à :
 - participer au **suivi individuel du salarié** par un entretien infirmier, en alternance avec les visites médicales réalisées par les médecins du travail ;
 - réaliser si nécessaire des examens complémentaires ;
 - effectuer des **études de poste** et des conditions de travail ;
 - participer à des actions de promotion et **d'éducation à la santé en milieu de travail** ;
 - contribuer aux actions collectives de prévention dans les entreprises agricoles ;
 - rédiger la **fiche d'entreprise** ;
 - participer au **CSE**...

Les conseillers en prévention des risques professionnels

- ▶ Interlocuteurs de proximité, les conseillers en prévention MSA accompagnent aussi bien les exploitants que les salariés, développent des actions de partenariat avec les établissements d'enseignement agricole, les représentants des filières professionnelles, les organismes de formation....
- ▶ Leur mission est de **prévenir les risques**, améliorer la sécurité et les **conditions de travail** quel que soit le secteur d'activité de l'entreprise ou de l'exploitation agricole.
- ▶ Réduction des **troubles musculosquelettiques**, diminution des **nuisances sonores et environnementales**, sensibilisation au **risque électrique ou routier**, mise en place **d'équipements de sécurité**, gestion des **risques liés aux animaux**, prévention du **risque chimique**,...

L'OFFRE DE SERVICE SST

Trois orientations majeures :

AGIR POUR PRÉSERVER LA SANTÉ DANS LE TRAVAIL



- Risque chimique
- Risques liés aux machines
- Les chutes de hauteur
- Les troubles musculosquelettiques et psychosociaux
- Prévention de la désinsertion professionnelle

ACCOMPAGNER LES PROJETS ET LES TRANSITIONS LIÉS AUX ÉVOLUTIONS DU MONDE AGRICOLE



- Prévention primaire à la conception et l'aménagement des lieux de travail
- Évolutions technologiques
- Évolutions sociétales et environnementales

DÉVELOPPER LA RELATION DE SERVICE, c'est-à-dire co-construire avec les entreprises les actions de prévention



- Organismes de recherche
- Élus MSA
- Employeurs
- Partenaires de la MSA
- Salariés
- Agriculteurs
- Prévention du mal-être
- Santé publique

Bien aménager son poste de travail informatique : étude de poste, conseils (brochures, vidéo, webinaire), formation de tuteurs,...



Etudes ergonomiques: Construction, aménagement d'un nouveau bâtiment, d'un nouvel atelier...

Accompagnement sur les troubles psychosociaux : sensibilisation, diagnostic, accompagnement (analyse de la pratique, médiation, prise en charge psychologique collective/individuelle,...)

« Améliorer la Santé/Sécurité et les conditions de travail de mes salariés, grâce aux contrats de prévention » : Accompagnements méthodologiques, techniques, financiers

La Santé Sécurité au Travail en MSA

Reconnaissance des maladies professionnelles / enquêtes AT

Participation au CSE / CSSCT

Prévention de la désinsertion professionnelle / Maintien en emploi

Formation de formateurs en entreprise (Sauveteur Secouriste du Travail, Prévention des Risques liés à l'Activité Physique)



Métrologie: mesure de poussières de bois, silice, produits chimiques, bruit,...

Le suivi médical individuel de l'état de santé :

- ▶ Le type de suivi médical en santé au travail est conditionné par les risques professionnels déclarés pour un salarié par l'employeur via la DPAE, et par l'état de santé du salarié : SIS, SIA, SIR
- ▶ Les visites médicales en santé au travail : embauche, périodique et visite intermédiaire, reprise, pré-reprise, à la demande, mi-carrière, post-exposition / post professionnelle

+ Les parcours selon les suivis

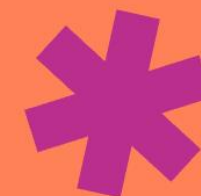
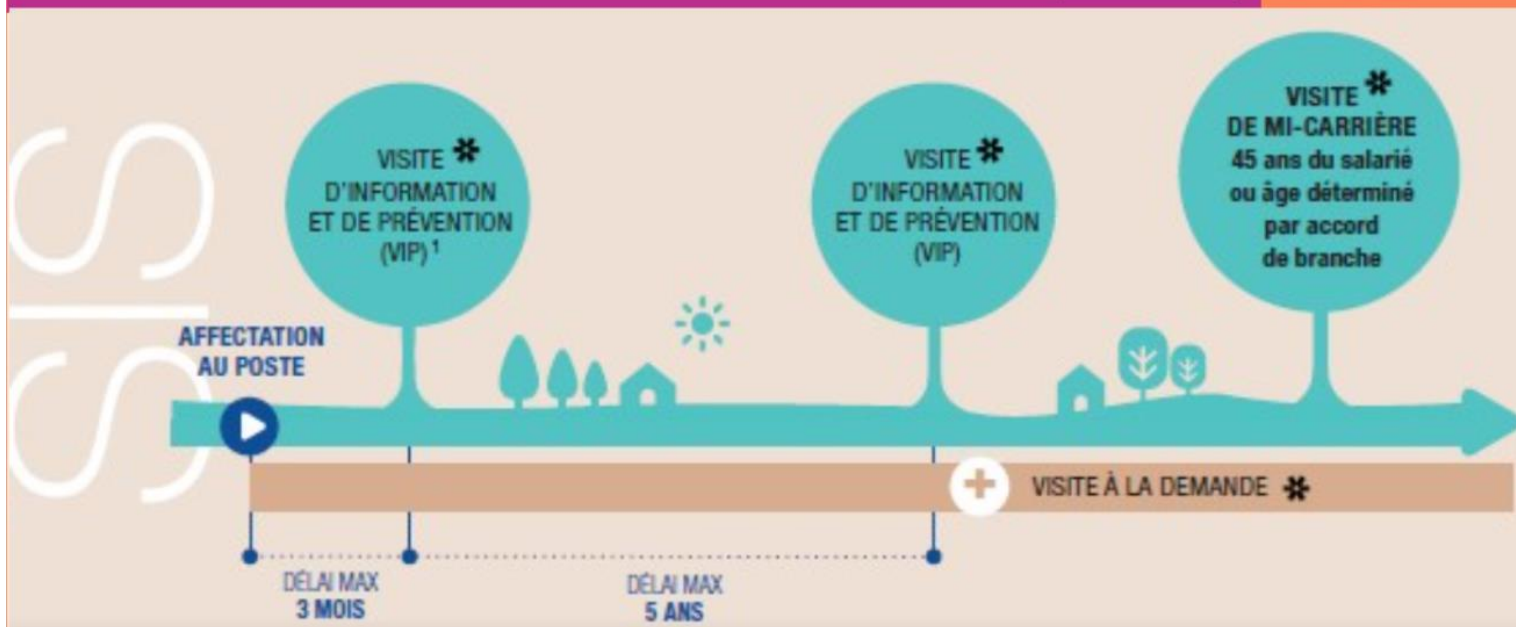


Le Suivi Individuel Simple (SIS)

Pour les salariés non exposés à des risques particuliers

Suivi assuré par un infirmier

Visite d'information et de prévention dans les 3 mois suivant l'affectation au poste et renouvelée tous les 5 ans



+ Les parcours selon les suivis

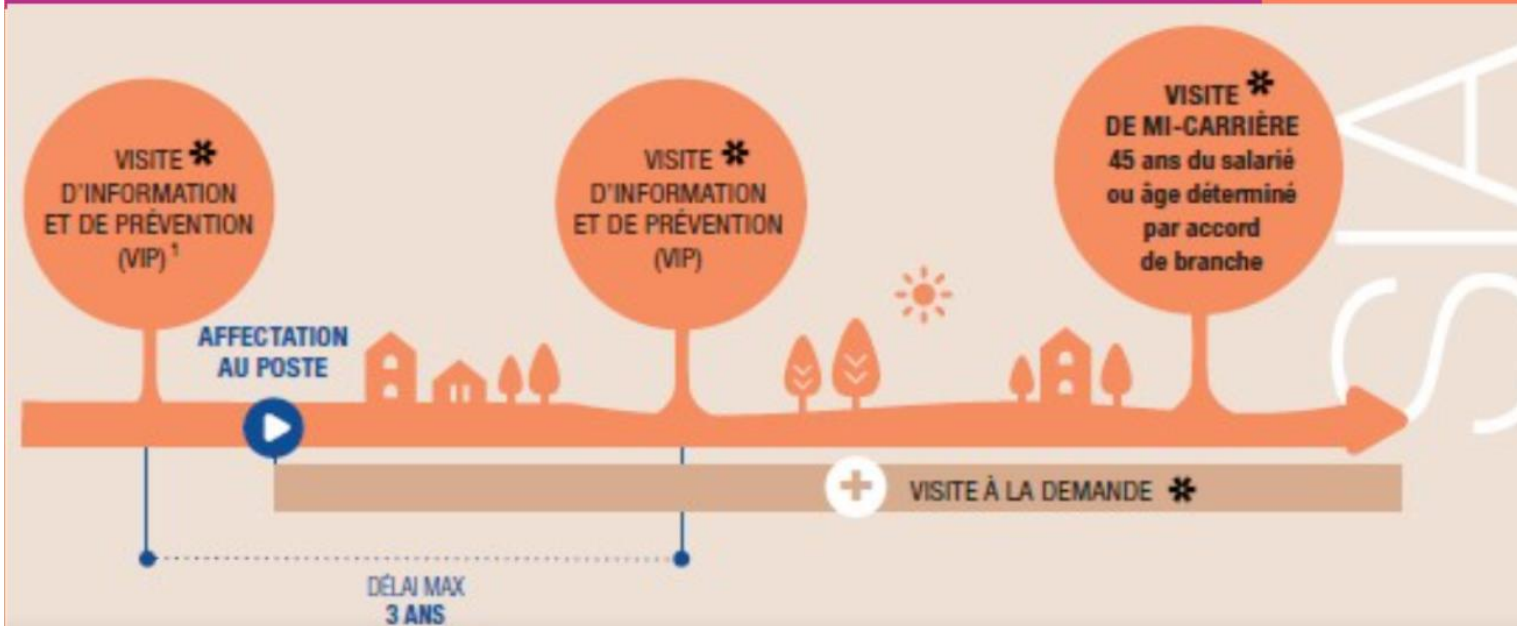


Le Suivi Individuel Adapté (SIA)

Pour les travailleurs de nuit et les salariés de moins de 18 ans

Suivi assuré par un médecin du travail

Visite d'information et de prévention avant l'affectation au poste et renouvelée tous les 3 ans



+ Les parcours selon les suivis

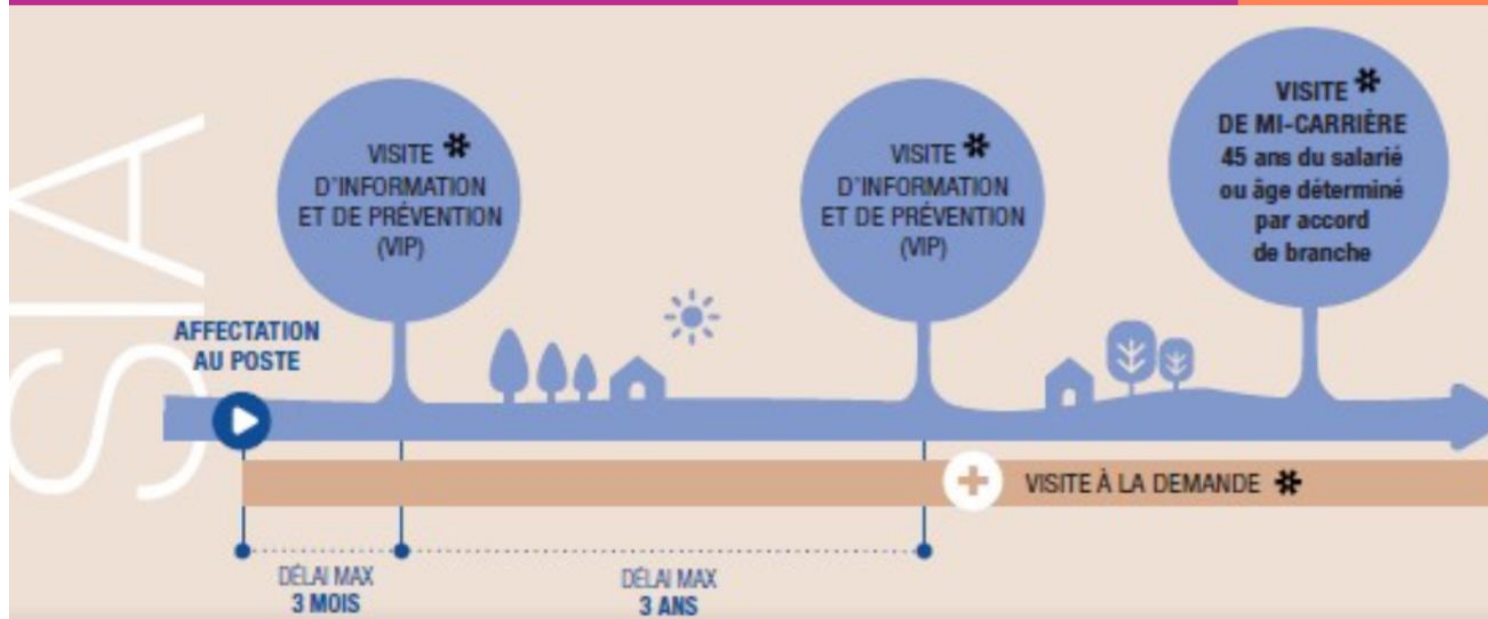


Le Suivi Individuel Adapté (SIA)

Pour les travailleurs handicapés ou titulaires d'une pension d'invalidité et les salariés avec problèmes spécifiques

Suivi assuré par un médecin du travail et un infirmier

Visite d'information et de prévention dans les 3 mois suivant l'affectation au poste et renouvelée tous les 3 ans



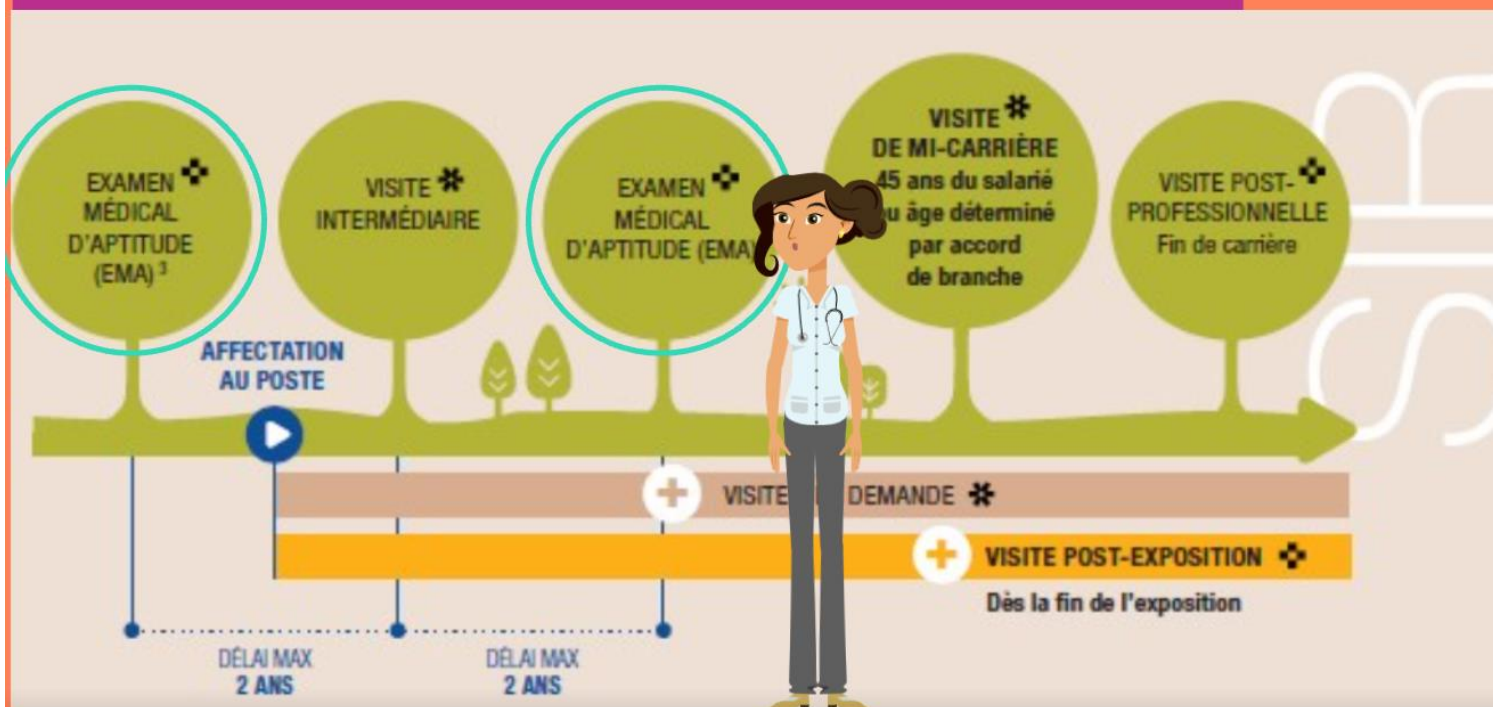
+ Les parcours selon les suivis



Le Suivi Individuel Renforcé (SIR)

Pour les salariés exposés à des risques particuliers (engins, habilitation électrique, agents bio 3 et 4, agents CMR, port de charges lourdes, ...)

Suivi assuré par un médecin du travail et un infirmier



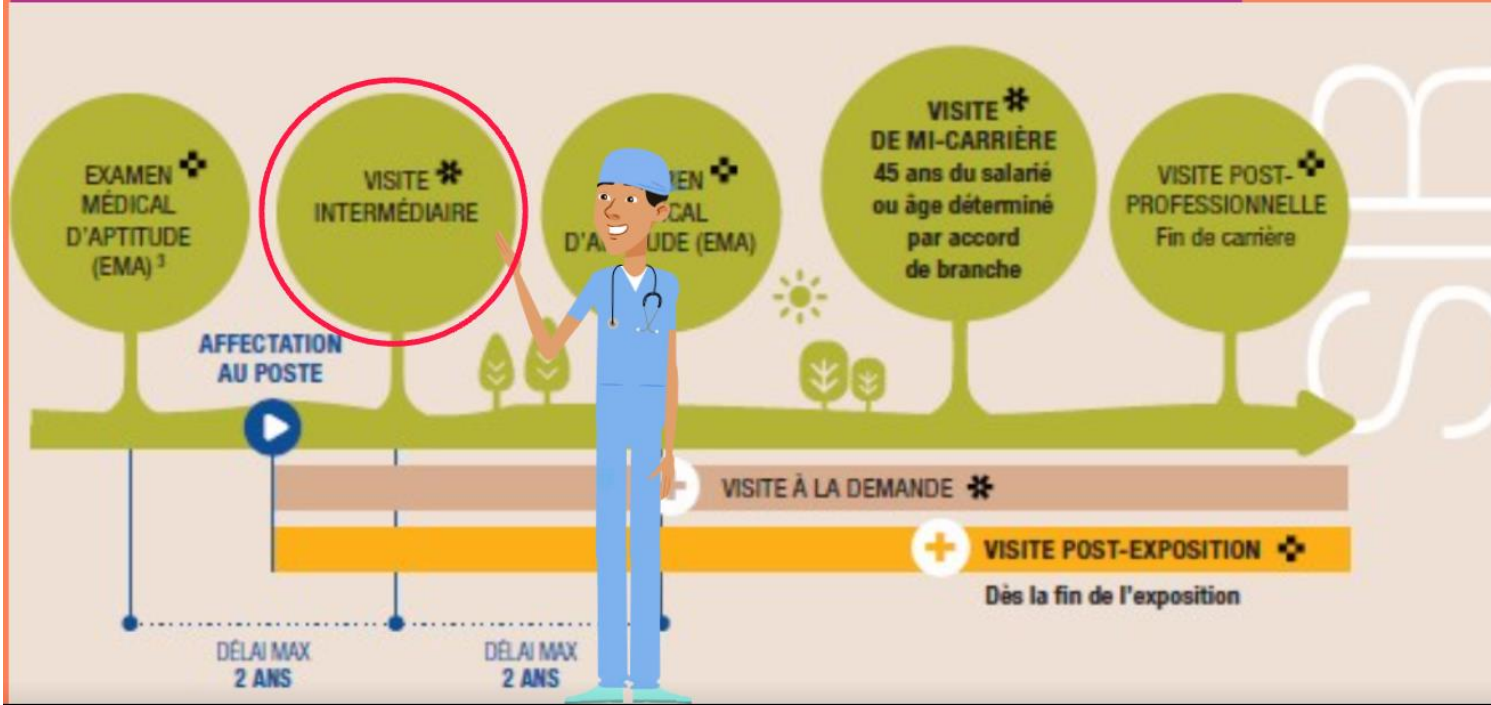
+ Les parcours selon les suivis



Le Suivi Individuel Renforcé (SIR)

Pour les salariés exposés à des risques particuliers (engins, habilitation électrique, agents bio 3 et 4, agents CMR, port de charges lourdes, ...)

Suivi assuré par un médecin du travail et un infirmier



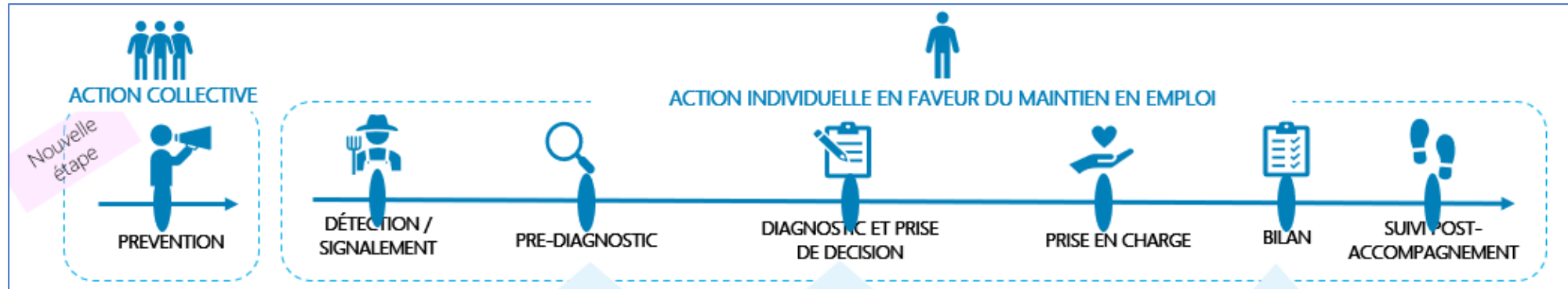
Les bonnes pratiques :

- ▶ Nécessité de déterminer correctement vos postes en SIR dans le cadre de la DPAE pour une meilleure programmation des visites
- ▶ Demande de visite par écrit (mail, ..)
- ▶ Motiver la demande
- ▶ Apprenti : nous communiquer les dates de présence dans l'entreprise
- ▶ Transmettre les convocations aux salariés
- ▶ S'assurer que le salarié vienne à la visite (taux d'absence 30 %)
- ▶ En cas d'indisponibilité du salarié : nous informer le plus tôt possible pour permettre une visite pour un autre salarié et faciliter une nouvelle convocation.
- ▶ Visite de reprise : nous informer de la date de fin d'arrêt dès qu'elle est connue et sûre pour organiser la visite dans les 8 jours.

3. La prévention de la désinsertion professionnelle

Une offre de service adaptée à vos besoins qui s'appuie sur :

- . notre parcours PDP
- . notre cellule pluridisciplinaire opérationnelle (CPO)

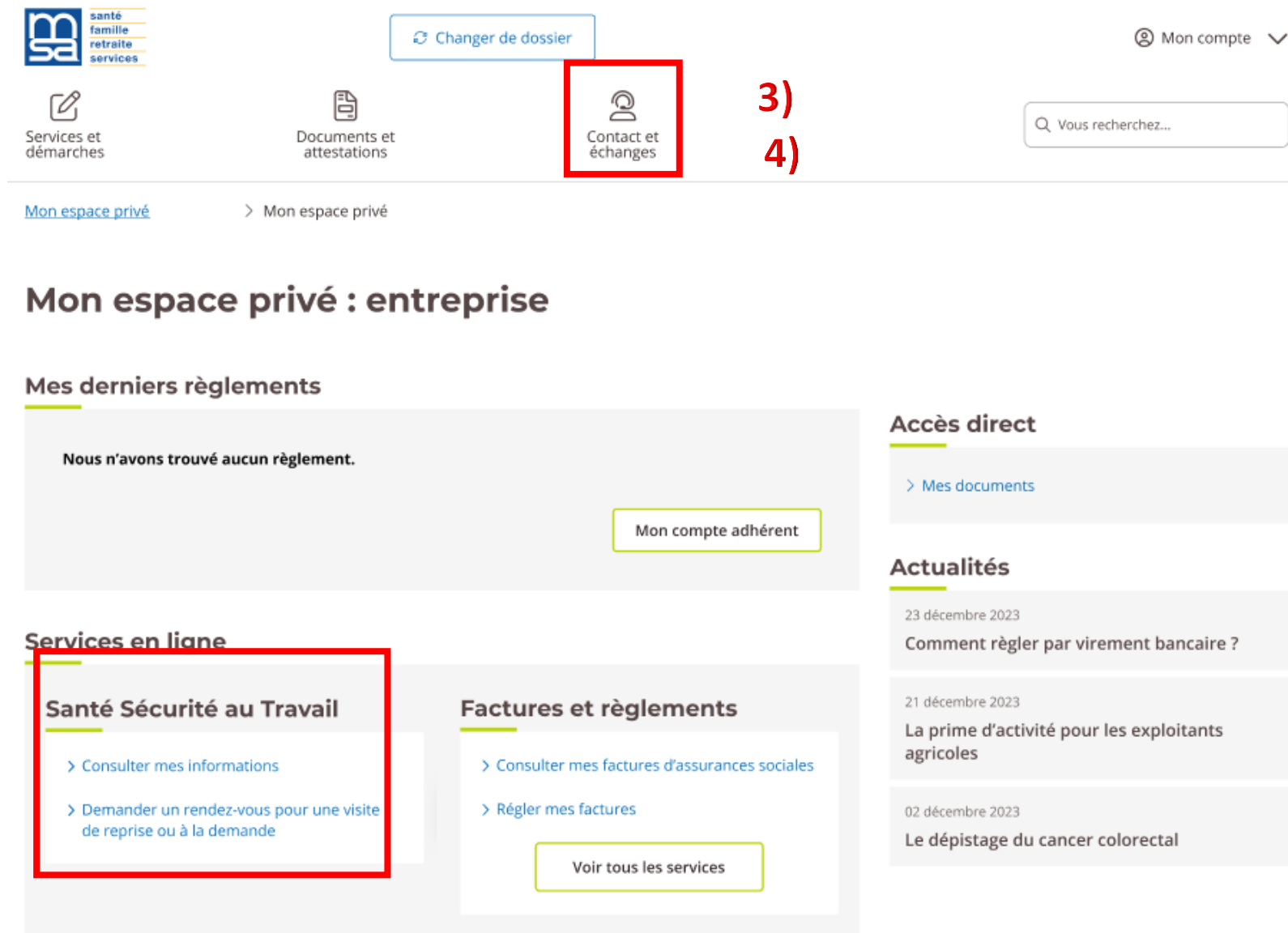


- a) action collective à l'initiative des MSA : forum emploi
- b) action individuelle : aménagement de poste, reclassement, formation....

ACTUALITÉS

1. Services en ligne SST pour les entreprises – à partir du 01/01/2025

Plusieurs services accessibles à partir de l'espace privé MSA – entreprises :



MSA santé famille retraite services

Changer de dossier

Mon compte

Services et démarches

Documents et attestations

Contact et échanges

Vous recherchez...

Mon espace privé > Mon espace privé

Mon espace privé : entreprise

Mes derniers règlements

Nous n'avons trouvé aucun règlement.

Mon compte adhérent

Services en ligne

1) Santé Sécurité au Travail

- 2) > Consulter mes informations
- > Demander un rendez-vous pour une visite de reprise ou à la demande

Factures et règlements

- > Consulter mes factures d'assurances sociales
- > Régler mes factures

Voir tous les services

Accès direct

> Mes documents

Actualités

23 décembre 2023
Comment régler par virement bancaire ?

21 décembre 2023
La prime d'activité pour les exploitants agricoles

02 décembre 2023
Le dépistage du cancer colorectal

1. Services en ligne SST pour les entreprises – à partir du 01/01/2025

- 1) Consulter mes informations Santé Sécurité au Travail
- 2) Prendre un RDV pour un visite de reprise ou une visite à la demande
- 3) Déposer mon DUERP
- 4) Consulter ma fiche entreprise et mes comptes rendus d'actions en milieu de travail

3. Liens utiles

MSA Haute-Normandie
 > [Changer de région](#)

Particulier | Exploitant | Employeur | Partenaire | Elu MSA

Votre MSA | 🔍

MSA Haute-Normandie > Santé-sécurité au travail

Zoom sur...

Vos conseillers en prévention des risques professionnels sur le terrain

L'équipe de prévention des risques professionnels de la MSA conseille les employeurs, les salariés et les exploitants sur la sécurité et les conditions de travail. N'hésitez pas à les contacter !

[En savoir plus](#)

Mon espace privé > [Se connecter](#)
 > [S'inscrire](#)

Votre MSA | 🔍

MSA Haute-Normandie > Santé-sécurité au travail

Contactez la santé sécurité au travail de la MSA Haute-Normandie

Le service santé sécurité au travail de la MSA Haute-Normandie peut vous conseiller :

de préférence par mail à contactst.blf@hautenormandie.msa.fr ou par téléphone au 02 32 23 43 56 pour le département de l'Eure et le 02 35 12 70 94 pour le département de Seine-Maritime.

[En savoir plus](#) [Besoin d'aide ?](#)

Formations et journées thématiques

MSA Côtes Normandes
 > [Changer de région](#)

Particulier | Exploitant | Employeur | Partenaire | Elu MSA

Votre MSA | 🔍

MSA Côtes Normandes > Santé-sécurité au travail

Formations et journées thématiques

Les formations en MSA Côtes Normandes

Prévenez les risques liés au travail en agriculture... La MSA propose des f...

[Accéder à la rubrique Formations et journées thématiques](#)

Mon espace privé > [Se connecter](#)
 > [S'inscrire](#)

Votre MSA | 🔍

MSA Côtes Normandes > Santé-sécurité au travail

Femmes actives en agriculture

Découvrez nos formations

Après un bilan ostéo-articulaire proposé par la MSA et un programme personnalisé d'exercices j'éprouve beaucoup moins de douleurs au quotidien et je connais les bons gestes pour travailler en toute sécurité.

[Besoin d'aide ?](#)

Santé sécurité au travail en agriculture

MSA Mayenne Orne Sarthe
 > [Changer de région](#)

Particulier | Exploitant | Employeur | Partenaire | Elu MSA

Votre MSA | 🔍

MSA Mayenne Orne Sarthe > Santé-sécurité au travail

Le livret d'accueil des apprentis et des stagiaires

Accédez au livret et pochette d'accueil d'un stagiaire ou d'un apprenti « Les bonnes pratiques en enseignement agricole »

- Livret d'accueil apprenti ou stagiaire
- Chemise accueil apprenti ou stagiaire - verso
- Chemise accueil apprenti ou stagiaire - recto

Nous contacter

Santé Sécurité au Travail

Par mail pour le service Prévention des Risques Professionnels
secretariat_prp@mayenne-orne-sarthe.msa.fr

Par mail pour les demandes de visites médicales
santeautravail.blf@mayenne-orne-sarthe.msa.fr

Sur le site de votre MSA, rubrique Employeur /Santé sécurité au travail - Contacts des services SST

- sst.blf@cotesnormandes.msa.fr
- secretariat_prp.blf@mayenne-orne-sarthe.msa.fr
- santeautravail.blf@mayenne-orne-sarthe.msa.fr
- contactprp.blf@hautenormandie.msa.fr
- contactst.blf@hautenormandie.msa.fr

Accueil > Actualités

Actualités

DOCUMENTS FILIÈRE CULTURE

 <p>La cueillette de melon (Vidéo intégrale)</p>	 <p>La cueillette de melon – version polonaise (Vidéo)</p>	 <p>La cueillette de melon – version portugaise (Vidéo intégrale)</p>	 <p>La cueillette de melon – version espagnole (Vidéo intégrale)</p>	 <p>La cueillette de melon – version bulgare (Vidéo intégrale)</p>
 <p>Convention nationale d'objectifs de prévention : secteur d'activité « Coopératives fruitières, légumières et horticoles »</p>	 <p>Chambres à Atmosphère Contrôlée (CAC)</p>	 <p>Convention nationale d'objectifs de prévention : secteur d'activité « Lin et Chanvre »</p>	 <p>Sécurité des travaux en hauteur en serres et tunnels</p>	 <p>Convention nationale d'objectifs de prévention : secteur d'activité « Champignonnières »</p>

INFORMATION



Influenza aviaire : la situation en France

29 juin 2023

Le 28 juin, le Ministère de l'Agriculture et de l'Alimentation a publié un point de situation sur l'influenza aviaire. Comme plusieurs pays d'Europe, la France est confrontée à un épisode d'influenza aviaire hautement pathogène (IAHP) depuis la mi-novembre. Le virus en cause (H5N8) atteint exclusivement les oiseaux ; il n'est pas adapté à l'Homme.



INFORMATION



Santé-sécurité au travail – Ça tourne au lycée !

Les élèves de seconde professionnelle productions agricoles du lycée professionnel de Saint-Gaudens, en Haute-Garonne, remportent le 2e prix du concours vidéo « Santé et sécurité au travail : de l'école au travail, à vous de filmer ! » organisé par l'Institut national de recherche et de sécurité (INRS) en partenariat avec la CCMSA. Leur projet « Si tu veux aller loin, pense aux 3 points ! » sur la descente du tracteur en sécurité a tapé dans l'œil du jury.



INFORMATION



Maladies respiratoires agricoles – En finir avec la poussière

En Franche-Comté, territoire où l'élevage bovin est roi, environ 10% des actifs de cette filière contractent chaque année une maladie respiratoire en lien avec leur activité. Le réseau de pathologies respiratoires agricoles national (Repran), créé par la MSA, accompagne les patients et les agriculteurs en les aidant à améliorer leurs conditions de travail.



INFORMATION



Palmarès de la 11e édition du Concours vidéo « De l'école au travail : à vous de filmer ! »

Le 2e prix a récompensé la vidéo « Si tu veux aller plus loin, pense aux 3 points » réalisée par une classe du lycée agricole de Saint-Gaudens en Haute-Garonne.

INFORMATION



Détection de la crise suicidaire – Les sentinelles en formation

8 juin 2023

Bien sûr, il existe une ligne dédiée au monde agricole

INFORMATION



Prévention du mal être – Les chiffres 2022 d'Agri'Écoute

Des appelants plus jeunes et qui décrochent leur téléphone plus tôt, avant d'être dans une situation désespérée, telles sont les principales tendances 2022 des appels reçus par la plateforme Agri'Écoute, née en

<https://www.inrs.fr/>

Poser une question à l'INRS

Espace Presse

Tous nos sites ▾



Santé et sécurité au travail



Rechercher sur le site...

OK

INRS

Actualités

Démarches de prévention

Risques

Métiers et secteurs d'activité

Services aux entreprises

Publications et outils

RISQUES PSYCHOSOCIAUX

Idee reçue : Un peu de stress, c'est motivant !

Attention ! Il ne faut pas confondre stress et motivation. Un stress ponctuel, ce n'est pas grave. Mais quand il devient permanent, il peut engendrer des problèmes de santé. Découvrez nos ressources pour dépasser les idées reçues et prévenir les risques psychosociaux.

stress
harcèlement
agression
burnout...



1

2

3

4

5



Toutes les actualités

ET AUSSI...

MÉTIER / SECTEURS



DÉPLIANT



ACTUALITÉ



analyses statistiques pour découvrir le régime agricole

 Que recherchez-vous dans le site statistiques.msa.fr?

Rechercher

[Données labellisées](#)

[Démographie agricole](#)

[Chiffres utiles](#)

[Rapport charges et produits](#)

Les publications par thématiques



Démographie agricole



Financement et cotisations



Emploi agricole



Santé



Retraite



Famille et logement



Solidarité et handicap



Accident du travail

RENCONTRE 2024

**L'offre de service
Santé Sécurité au Travail**



Mutualité Sociale Agricole

26 novembre 2024

