

### • Rédiger son document unique

#### Programme :

- Recensement des situations à risque de sa propre activité et recherches de mesures de prévention (avec appui de l'outil informatique)

**Public concerné :** Employeurs si possible avec leur(s) salarié(s)

**Intervenants :** Conseiller en prévention MSA  
et Conseiller formation chambre d'agriculture

**Durée :** 2 jours non consécutifs

**Tarifs, informations et inscriptions :** auprès des chambres d'agriculture :

Bénédicte Auboin au 02 35 59 47 14, benedicte.auboin@seine-maritime.chambragri.fr



### • Manipulation et contention des ovins

#### Programme :

- Comportement des ovins
- Techniques de manipulation des ovins avec travaux pratiques
- Aménagement de l'aire de travail (bâtiment ou herbage) avec visite d'une installation de contention

**Public concerné :** Salariés, employeurs, exploitants

**Intervenants :** Formateur spécialisé et conseiller en prévention MSA

**Nombre de participants :** Maximum 8 personnes

**Tarif :** Gratuit avec repas inclus

**Durée :** 1 journée

**Informations et inscription :** auprès du service SST au 02 32 23 43 81



### • Mieux appréhender la chute de cheval

#### Programme :

- S'approprier la méthode pédagogique par des exercices pratiques grâce au simulateur de chute de cheval.

**Public concerné :** Salariés, employeurs, éleveurs

**Intervenants :** Cascadeur équestre et conseiller en prévention MSA

**Nombre de participants :** Entre 8 et 10 personnes

**Tarif :** Gratuit avec repas inclus

**Durée :** 1 journée

**Informations et inscriptions :** auprès du service SST au 02 32 23 43 81



## • Soigner et manipuler ses bovins en sécurité



### Programme :

- Jour 1 :**
- Les accidents du travail liés aux animaux
  - Le comportement animal
  - Exercices de manipulation
  - Présentation des systèmes de contention

- Jour 2 :**
- Les soins aux animaux présentés par un vétérinaire

**Public concerné :** Éleveurs

**Intervenants :** Formateur agréé par l'institut de l'élevage, conseiller en prévention MSA

**Nombre de participants :** Maximum 8 personnes

**Durée :** 2 jours

**Tarifs, informations et inscriptions :** auprès de la chambre d'agriculture ou de la MSA :

*Seine-Maritime* : Françoise GRANDSIRE au 06 73 37 13 77  
ou francoise.grandsire@seine-maritime.chambagri.fr

*Eure* : Service SST de la MSA Haute-Normandie : 02 32 23 43 81

## • Comprendre son troupeau pour travailler en sécurité avec son chien de troupeau



### Programme :

- Jour 1 :**
- Mieux connaître les perceptions sensorielles du bovin pour mieux comprendre ses réactions et être plus efficace
  - Comprendre la structure du troupeau pour améliorer le bien-être des animaux et faciliter la conduite du troupeau

- Jour 2 :**
- La relation homme-animal, un véritable enjeu pour l'éleveur
  - Mises en situation de l'approche du troupeau par l'éleveur et son chien

- Jour 3 :**
- Utiliser son chien de troupeau en sécurité dans des situations concrètes de travail

**Public concerné :** Éleveurs ayant un chien de troupeau

**Intervenants :** Formateur agréé par l'institut de l'élevage et conseiller en prévention MSA

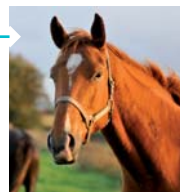
**Nombre de participants :** Maximum 6 personnes

**Tarif :** Gratuit avec repas inclus

**Durée :** 3 jours

**Informations et inscriptions :** auprès du service SST au 02 32 23 43 81

## • Manipulation et comportement des chevaux



### Programme :

- Outils théoriques et pratiques sur l'éducation des chevaux
- Identification de problèmes de comportement
- Les bons positionnements pour les soins

**Public concerné :** Salariés, employeurs, éleveurs

**Intervenants :** Comportementaliste, éducateur équin et conseiller en prévention MSA

**Nombre de participants :** Maximum 10 personnes

**Tarif :** Gratuit avec repas inclus

**Durée :** 1 journée

**Informations et inscriptions :** auprès du service SST au 02 32 23 43 81

### • « Et si on parlait du travail »

#### Programme :

- Projection du documentaire
- Échange et débat autour du film

**Public concerné :** Employeurs, salariés, exploitants

**Intervenants :** Médecin du travail

**Nombre de participants :** Maximum 10 personnes

**Tarif :** Gratuit

**Durée :** 1/2 journée

**Informations et inscriptions :** auprès du service SST au 02 32 23 43 81



### • Intégrer les RPS dans le document unique

#### Programme :

- Présentation des facteurs de risques psychosociaux
- Étude de cas pratiques en sous groupes
- Méthode et outils

**Public concerné :** Employeurs, membres élus CHSCT, personnel RH

**Intervenants :** Conseiller en prévention MSA et/ou Médecin du travail

**Nombre de participants :** Maximum 15 personnes

**Tarif :** Gratuit

**Durée :** 1/2 journée

**Informations et inscriptions :** auprès du service SST au 02 32 23 43 81



### • Sensibilisation au repérage de la crise suicidaire

#### Programme :

- Sensibilisation sur le risque suicidaire
- Repérage de la dépression

**Public concerné :** Employeurs, salariés, exploitants

**Intervenants :** Médecin du travail et psychologue

**Nombre de participants :** Maximum 10 personnes

**Tarif :** Gratuit

**Durée :** 1/2 journée

**Informations et inscriptions :** auprès du service SST au 02 32 23 43 81



## • Prévention des chutes de hauteur en Exploitation, CUMA ou ETA



### Programme :

- Réglementation
- Accidentologie et échanges sur situations de travail
- Démonstrations de matériels en situation et échanges

**Public concerné :** Employeurs, salariés, exploitants

**Intervenants :** Conseiller en prévention, MSA et intervenant spécialisé selon le type de matériel

**Nombre de participants :** Maximum 12 personnes

**Tarif :** Gratuit avec repas inclus

**Durée :** 1 journée

**Informations et inscriptions :** auprès du service SST 02 32 23 43 81

## • Prévention des chutes de hauteur pour les élagueurs



### Programme :

- EPI réglementation
- Technique d'accès déplacement dans l'arbre
- Organisation du chantier
- Démonstration et essai de matériels

**Public concerné :** Employeurs, salariés

**Intervenants :** Formateur spécialisé et conseiller en prévention MSA

**Nombre de participants :** Maximum 8 personnes

**Tarif :** Gratuit avec repas inclus

**Durée :** 1 journée

**Informations et inscriptions :** auprès du service SST au 02 32 23 43 81

## • Prévention des chutes de hauteur pour les paysagistes



### Programme :

- Réglementation
- Accidentologie et échanges sur situations de travail
- Mise en situation de travaux en hauteur, démonstration de matériel

**Public concerné :** Employeurs, salariés, indépendants

**Intervenants :** Conseiller en prévention MSA et intervenant spécialisé selon le type de matériel

**Nombre de participants :** Maximum 12 personnes

**Tarif :** Gratuit avec repas inclus

**Durée :** 1 journée

**Informations et inscriptions :** auprès du service SST au 02 32 23 43 81

### • Comment utiliser sa tronçonneuse en sécurité

#### Programme :

- Principes de fonctionnement et entretien du matériel avec travaux pratiques d'affûtage
- Accidentologie et équipements de protection individuelle
- Techniques d'abattage en sécurité avec travaux pratiques

**Public concerné :** Salariés, employeurs, exploitants

**Matériel indispensable :** Gants, chaussures de sécurité, casque, pantalon de bûcheronnage, votre tronçonneuse pour l'atelier affûtage

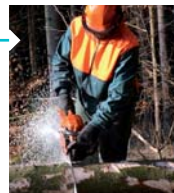
**Intervenants :** Formateur spécialisé et conseiller en prévention MSA

**Nombre de participants :** Maximum 10 personnes

**Tarif :** Gratuit avec repas inclus

**Durée :** 1 journée

**Informations et inscriptions :** auprès du service SST au 02 32 23 43 81



### • Choisir, entretenir, utiliser les débroussailleuses, les taille-haies et les sécateurs

#### Programme :

- Principes de fonctionnement, d'entretien et d'utilisation du matériel en sécurité avec travaux pratiques en atelier et sur chantier
- Accidentologie et équipements de protection individuelle

**Public concerné :** Salariés, employeurs, exploitants

**Matériel indispensable :** Chaussures de sécurité, matériel d'entretien et si possible gants, pantalon et casque avec protection auditive

**Intervenants :** Formateur spécialisé et conseiller en prévention MSA

**Nombre de participants :** Maximum 8 personnes

**Tarif :** Gratuit avec repas inclus

**Durée :** 1 journée

**Informations et inscriptions :** auprès du service SST au 02 32 23 43 81



### • Maîtriser et optimiser la récolte du lin fibre

#### Programme :

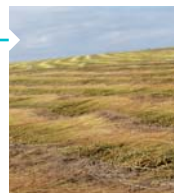
- Conduire et entretenir les machines de récolte du lin fibre pour obtenir un travail de qualité
- Règles de sécurité au champ et sur la route
- Prévenir les accidents les plus courants et les situations les plus dangereuses

**Public concerné :** Employeurs, salariés, exploitants

**Intervenants :** Formateurs Arvalis spécialisé en machines de récolte de lin et conseiller en prévention MSA

**Nombre de participants :** Maximum 15 personnes

**Tarif :** Gratuit avec repas inclus



## • Prévention des TMS (troubles musculo-squelettiques)

### Programme :

- L'anatomie et les maladies professionnelles
- Les facteurs de TMS
- Exercice « Gestes et Postures »

**Public concerné :** Employeurs, salariés, exploitants

**Intervenants :** Conseiller en prévention MSA et Médecin du travail  
ou Infirmière en santé au travail

**Nombre de participants :** Maximum 12 personnes

**Tarif :** Gratuit

**Durée :** 1/2 journée

**Informations et inscriptions :** auprès du service SST au 02 32 23 43 81



## • Renforcer la sécurité autour des lignes électriques et dans les bâtiments

### Programme :

- Identifier les dangers liés aux ouvrages électriques
- Prévenir les risques en fonction des activités agricoles
- Réglementation en vigueur
- Conduite à tenir en cas d'accident ou d'incident
- Adopter les bonnes protections

**Public concerné :** Salariés, employeurs, exploitants

**Intervenants :** ENEDIS, RTE et conseiller en prévention MSA

**Nombre de participants :** 10 personnes

**Tarif :** Gratuit avec repas inclus

**Durée :** 1 journée

**Informations et inscriptions :** auprès du service SST au 02 32 23 43 81



## • Évaluer le risque chimique dans mon entreprise

### Programme :

- Réaliser l'inventaire de ses produits chimiques
- Utiliser l'outil Seirich pour faire son évaluation
- Les mesures de prévention possibles

**Public concerné :** Employeurs, salariés et exploitants

**Intervenants :** Conseiller en prévention MSA et Médecin du travail  
ou Infirmière en santé au travail

**Nombre de participants :** Maximum 6 personnes

**Tarif :** Gratuit avec repas inclus

**Durée :** 1 journée

**Informations et inscriptions :** auprès du service SST au 02 32 23 43 81

